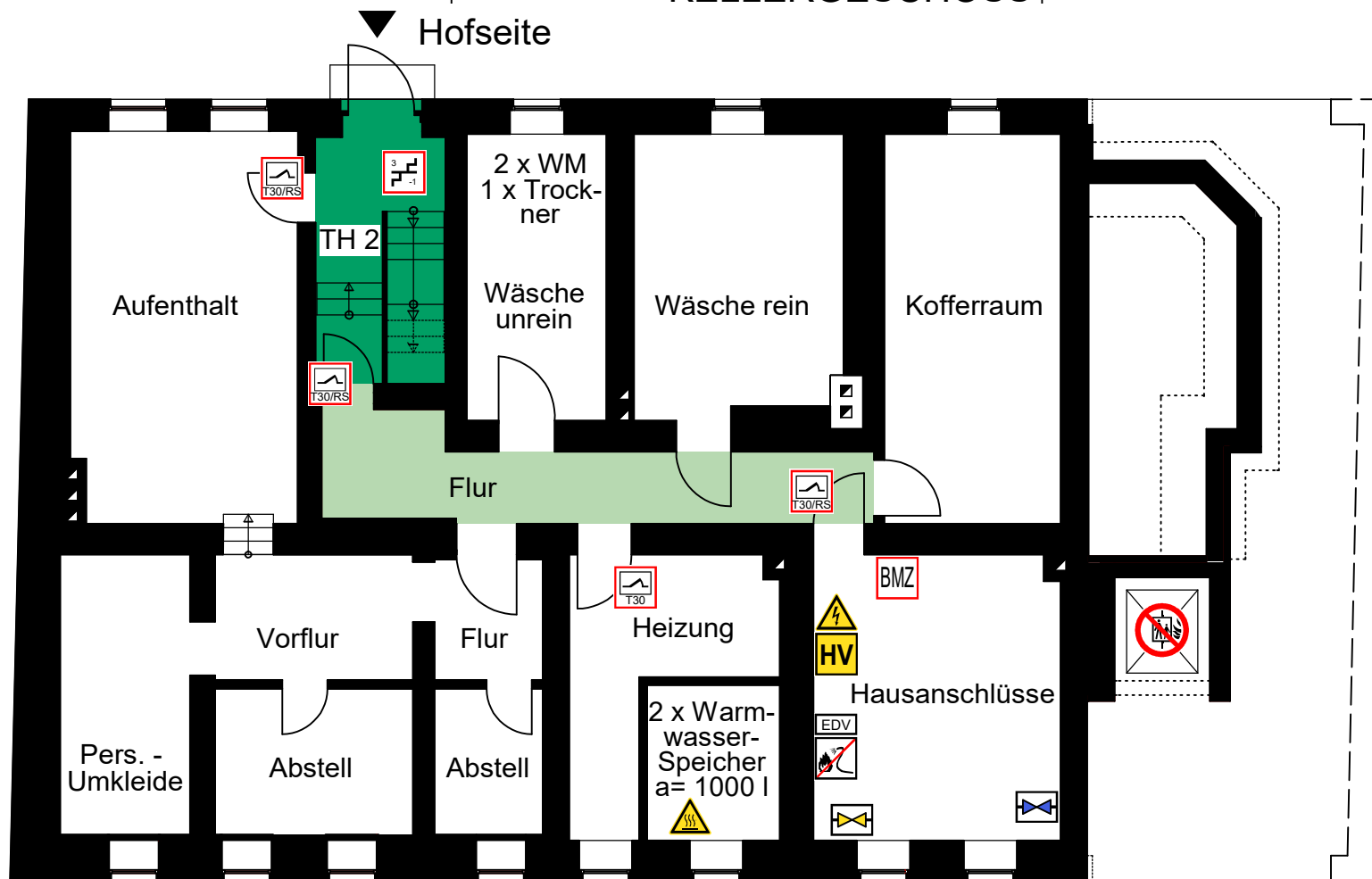


KELLERGESCHOSS



Straßenseite

Legende

- vertikaler Rettungsweg (Treppenraum)
- horizontaler Rettungsweg
- Brandmelderzentrale
- Feuerschutztür
- Feuerschutztür / Rauchschutztür
- Treppe, erreichbare Geschosse
- Elektronische Datenverarbeitung
- Hauptverteilung
- Absperreinrichtung Gas
- Absperreinrichtung Wasser
- Hauptzugang Feuerwehr
- Warnung vor gefährlicher elektrischer Spannung
- Warnung vor heißer Oberfläche
- Aufzug im Brandfall nicht benutzen
- Nicht mit Wasser löschen

Geschossplan

Objekt: Wohnheim 39359 Etingen, Im Sack 9	
Gebäude: Wohnhaus	Geschoss: Kellergeschoss
Stand: 01/2018	Plan-Nr.: 02
Planersteller: ExIT Planungsbüro Dorit Thurisch An der Wasserstelle 21, 38889 Blankenburg Tel.: 03944/61683, Mobil: 0157 - 30 10 79 67 e-mail: d.thurisch@exit-planungsbuero.de	