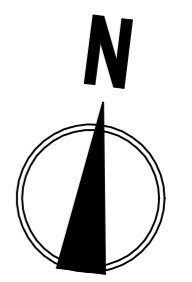
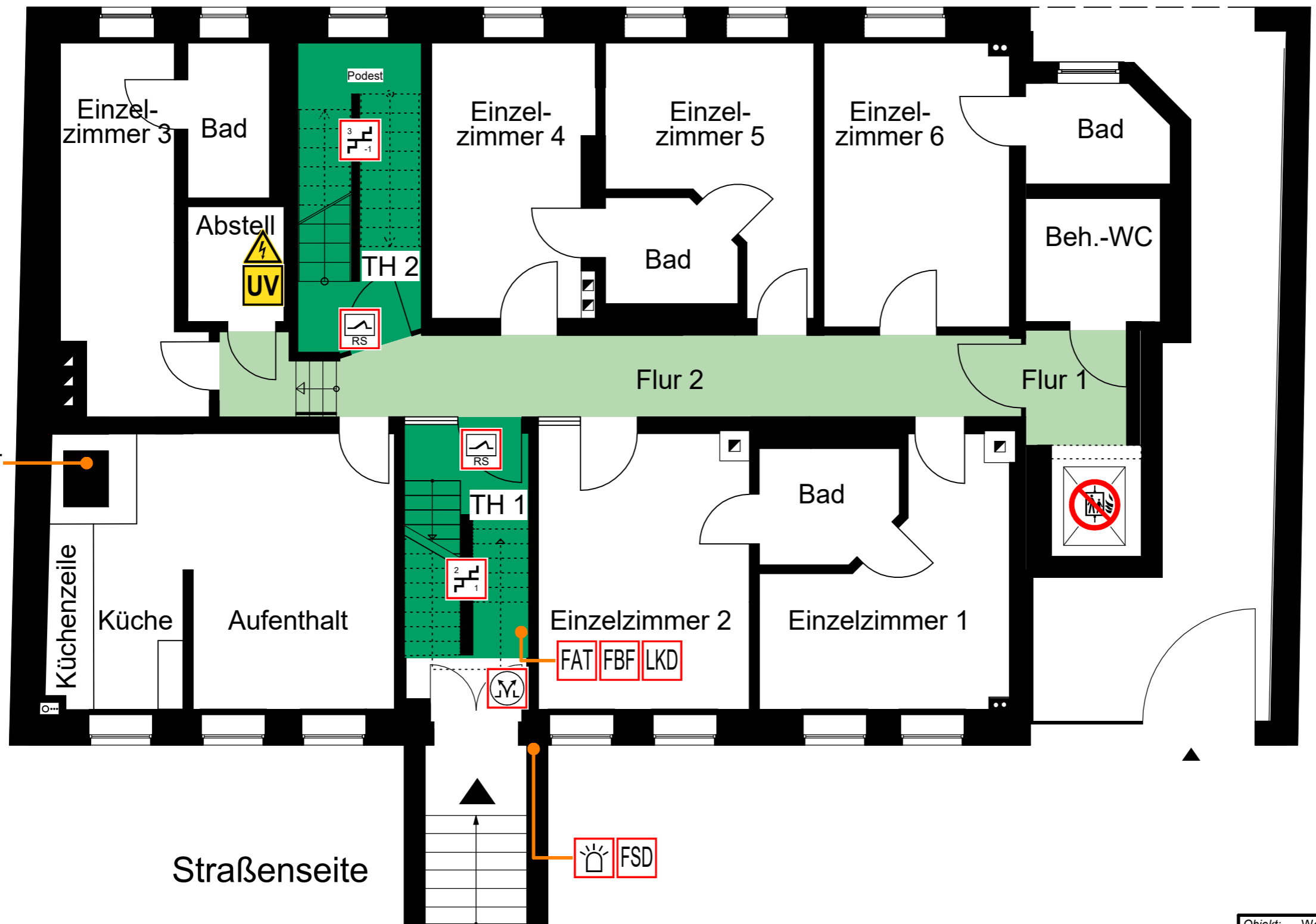


# ERDGESCHOSS



Hofseite

Straßenseite



## Legende

-  vertikaler Rettungsweg (Treppenraum)
-  horizontaler Rettungsweg
-  Feuerwehrschrüsseldepot
-  Feuerwehrbedienfeld
-  Feuerwehrranzeigetableau
-  Laufkartendepot
-  Rauchschutztür
-  Treppe, erreichbare Geschosse
-  Bedienstelle Rauch- und Wärmeabzugseinrichtung
-  Blitzleuchte
-  Unterverteilung
-  Hauptzugang Feuerwehr
-  Gebäudeeingang
-  Warnung vor gefährlicher elektrischer Spannung
-  Aufzug im Brandfall nicht benutzen

## Geschossplan

Objekt: Wohnheim 39359 Etingen, Im Sack 9	
Gebäude: Wohnhaus	Geschoss: Erdgeschoss
Stand: 09/2021	Plan-Nr.: 03
Planersteller:	 ExIT Planungsbüro Dorit Thurisch An der Wasserstelle 21, 38889 Blankenburg Tel.: 03944/61683, Mobil: 0157 - 30 10 79 67 e-mail: d.thurisch@exit-planungsbuero.de